



3 BONNES RAISONS d'utiliser des couches lavables

- 1 Pour le porte-monnaie :**
1500 € de dépenses par enfant de 0 à 3 ans utilisant des couches jetables contre 500 € pour l'utilisation de couches lavables.
Les couches lavables peuvent être utilisées par plusieurs enfants.
- 2 Pour la santé de votre enfant :**
Saines, sans capteurs d'odeurs, ni produits de synthèses (dérivés du pétrole).
- 3 Pour réduire le poids de votre poubelle :** 1000 kg de déchets produits par enfant de 0 à 3 ans utilisant des couches jetables contre 300 kg pour l'utilisation de couches lavables.

LOCATION - ESSAI

Le Programme Local de Prévention des déchets, établi par le SICTOBA, comporte dans une action de promotion des couches lavables.
Afin de sensibiliser les parents et futurs parents, le SICTOBA a confié la gestion d'un service de location de couches lavables à l'association L'îlot z'enfants.

Les familles ont la possibilité de louer pour essai un lot de couches lavables.
Celui-ci est composé de plusieurs modèles afin de leur permettre de choisir le modèle le plus adapté à la morphologie de leur enfant.

Le prix de la location du lot est de 15 € pour une durée de 1 mois.

**Pour plus de renseignements
et demande de location
veuillez prendre contact auprès de**



06 23 81 26 50
association.ilotzenfants@gmail.com
www.ilotzenfants.fr

**Ou venez rencontrer des parents
utilisateurs de couches lavables à
L'îlot partages**

Tous les vendredis de 9h30 à 11h30
au Centre Social Revivre aux Vans (1^{er} étage)
(Hors vacances scolaires)

TESTEZ

les couches lavables



pomelic.fr - 04 75 35 38 22 - Document non contractuel - 11/2013



SICTOBA - Quartier La Gare - 07460 BEAULIEU
Tél : 04 75 39 06 99 - www.sictoba.fr

MODE D'EMPLOI

Descriptif de la couche lavable moderne :
oubliez le linge de grand mère.

Préformée, simple à utiliser, la couche lavable est munie d'élastiques aux cuisses et à la taille et se ferme aisément par velcros ou pressions.

Un feuillet de protection permet d'enlever facilement les selles. La couche est lavable en machine.

Une couche lavable moderne, c'est :

Un noyau textile absorbant protégé d'un feuillet jetable ou compostable

des élastiques dans le dos, aux cuisses et sur le ventre

un système de fermeture à scratch ou à pressions

une enveloppe extérieure imperméable et respirante

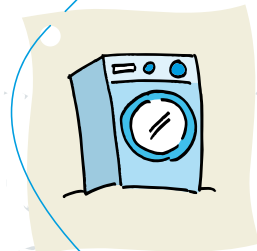
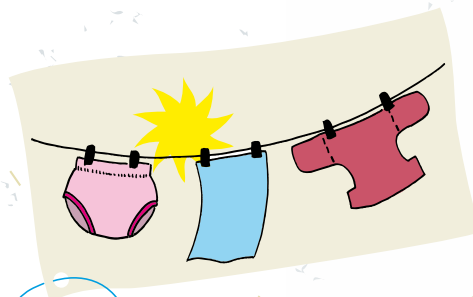


TESTEZ les couches lavables

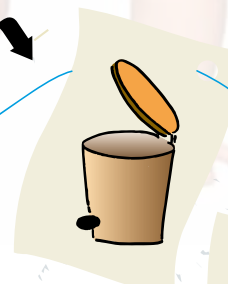
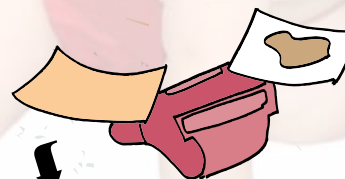
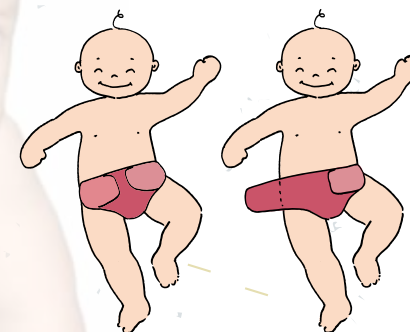
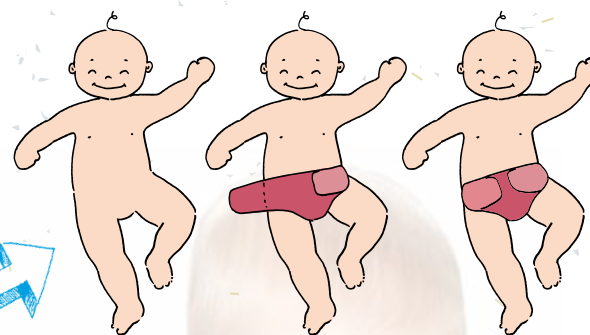
UTILISATION

le séchage se fait soit à l'air libre soit en machine. Pas de repassage, l'étiquette précise les consignes de lavage et séchage.

une couche lavable se met aussi simplement qu'une couche classique.



La couche, se lave entre 40°C et 60°C.



Le feuillet de protection se jette à la poubelle ou se composte. Les selles se jettent dans les toilettes.



le feuillet ne doit surtout pas se jeter dans les toilettes